



NEW  
NUEVO

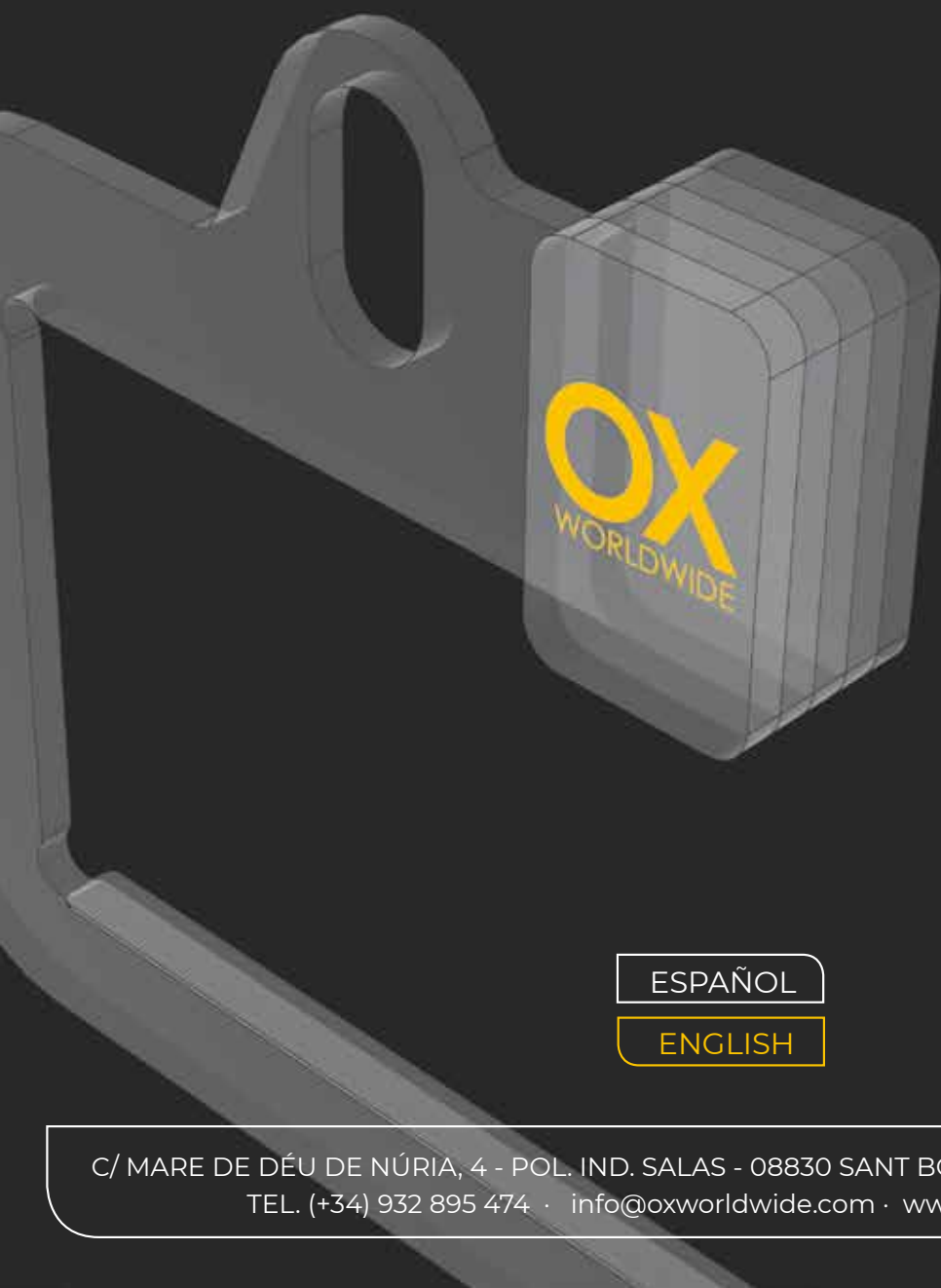
**OX**

WORLDWIDE  
[www.oxworldwide.com](http://www.oxworldwide.com)

07.

**OX "C" & "J" TYPE HOOKS  
AND COIL CLAMPS**

GANCHOS TIPO "C" & "J"  
PINZAS PARA BOBINAS OX



ESPAÑOL

ENGLISH

C/ MARE DE DÉU DE NÚRIA, 4 - POL. IND. SALAS - 08830 SANT BOI DE LLOBREGAT, BARCELONA  
TEL. (+34) 932 895 474 · [info@oxworldwide.com](mailto:info@oxworldwide.com) · [www.oxworldwide.com](http://www.oxworldwide.com)

**DESCRIPTION**  
DESCRIPCIÓN



90

**SPECIFICATIONS**  
ESPECIFICACIONES



91

**SIMPLE C  
TYPE HOOK**  
GANCHO TIPO  
C SIMPLE



92

**TURNER C  
TYPE HOOK**  
GANCHO TIPO C  
VOLTEADOR



93

**ROTATING C  
TYPE HOOK  
MODEL GCG**  
GANCHO  
C GIRATORIO  
TIPO GCG



94

**J HOOK**  
GANCHO J



94

**DOUBLE C  
TYPE HOOK**  
GANCHO TIPO C  
DOBLE



95

**COIL CLAMPS**  
PINZA PARA  
BOBINA



96

### DESCRIPTION

C type hooks and coil clamps are elements designed to lift coils in a balanced and controlled way.

Depending on the premises of the customer, the shape of the C type hook can be: beam or tube, metal sheet or electrowelded box.

### DESCRIPCIÓN

Los ganchos tipo C y las pinzas para bobina son útiles diseñados para elevar bobinas de manera equilibrada y controlada.

Dependiendo de las premisas del cliente, la forma constructiva del gancho C puede ser: viga, tubo, plancha de acero o cajón de chapa electrosoldado.

### TOP FIXATION ELEMENTS ELEMENTOS DE FIJACION SUPERIOR



### C TYPE HOOK HOLDERS SOPORTES PARA GANCHOS C



For all C type hooks we offer several holder systems that will efficiently store the equipment for its care and future use. Besides, they are very useful for transportation.

Para todos los ganchos tipo C ofrecemos varios sistemas de soportes con el fin de almacenar los equipos de manera adecuada para su cuidado y posterior uso. Además, también son muy útiles para el transporte.

## MATERIAL

The material used in the C type Hooks may be different in every case. They can be manufactured with S275 steel structured profile. Or with S355 steel with hot rolling tubes. They can be extracted through laser cutting or oxycutting from a S355 or S690 steel piece, depending on the size. They could also be manufactured from treated special steel for high capacity.

## FINISH

Surface preparation by sandblasting according to s/UNE EN ISO 12944-4 standard, UNE EN ISO 8501 (SA 2 1/2) cleaning degree.

First preparatory coat of epoxy zinc phosphate 60 microns of thickness and 2 layers of 60 microns of polyurethane enamel finish, yellow, RAL 1028. Other colours must be specified, with no additional cost.

Special protection: previous preparation 1 layer of inorganic silicate 80 microns additional to the last one (under request).

Thickness validation under standards ISO 2409, ISO 2808.

## IN ACCORDANCE WITH

We comply with the provisions in the directives of the European Parliament and from the Council 2006/42/CE, on 17th May 2006, regarding the approach of several legislations of the member states on machinery and 2014/30/UE, on 15th December 2004, regarding the approach of several legislations of the member states about electromagnetic compatibility, and it has been manufactured in accordance with the following norms:

- **UNE-EN ISO 12100: 2012.** Safety of machinery - General principles for design - Risk assessment and risk reduction
- **UNE-EN 13155:2004+A2:2009.** Cranes. Security, static equipment for lifting loads.
- **UNE-EN ISO 3834-2:2006.** Quality requirements for fusion welding of metallic materials - Part 2: Comprehensive quality requirement

**FEM5** building section. Lifting speed 20m/min.



## MATERIAL

El material utilizado en los Ganchos C depende de la configuración y necesidades particulares de cada caso, pudiendo ser realizados con perfil estructural en acero S275, tubo laminado en caliente en acero S355. o extraídos mediante corte Láser u Oxicorte de un chapón de acero de alta tenacidad. También es posible incorporar barras de acero especial tratado para muy alta capacidad.

## ACABADO

Preparación superficial mediante chorreado según norma s/UNE EN ISO 12944-4 grado de limpieza: UNE EN ISO 8501 (SA 2 1/2).

Pintado 1 capa Imprimación Epoxi Fosfato de Zinc de 60 micras de espesor y 2 capas de 60 micras cada una de Esmalte de Poliuretano calidad C2 según ISO12944, color Amarillo RAL 1028. Otros colores con cantidades mínimas sin coste adicional pero debe indicarse previamente. Otros niveles de acabado, bajo pedido expreso, con coste suplementario.

Validación de espesores según normativa ISO 2409, ISO 2808

## CONFORME

Cumplimos con las disposiciones de las directivas del Parlamento Europeo y del Consejo 2006/42/CE, de 17 de mayo de 2006, relativa a la aproximación de legislaciones de los estados miembros sobre máquinas y 2004/30/UE, de 15 de diciembre de 2004, relativa a la aproximación de legislaciones de los estados miembros sobre compatibilidad electromagnética, y ha sido fabricada de acuerdo con las siguientes normas armonizadas:

- **UNE-EN ISO 12100: 2012.** Seguridad de las máquinas. Principios generales para el diseño. Evaluación del riesgo y reducción del riesgo
- **UNE-EN 13155:2004+A2:2009.** Grúas. Seguridad. Equipos amovibles de elevación de carga.
- **UNE-EN ISO 3834-2:2006.** Requisitos de calidad para el soldeo por fusión de materiales metálicos. Parte 2: Requisitos de calidad completos.

Grupo de trabajo: Construcción por defecto grupo **FEM5**. Otros grupos de trabajo bajo solicitud expresa.



# SIMPLE C TYPE HOOK

## GANCHO TIPO C SENCILLO

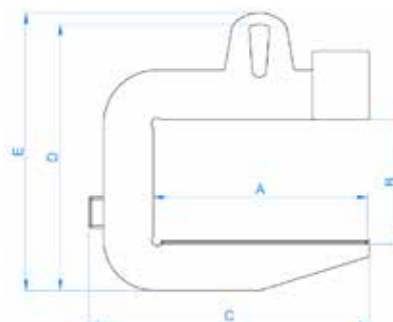
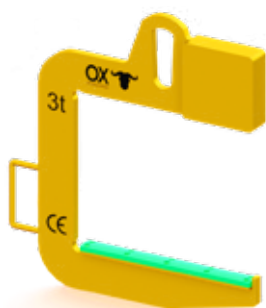


### TECHNICAL FEATURES:

- Designed to lift and transport one coil at a time.
- Counterweight self-balanced structure.
- Easy hand manipulation through side handle.
- Hook curvy zones and coatings to avoid damage, under customer's request.
- Minimum height loss.

### CARACTERÍSTICAS TÉCNICAS:

- Diseñado para elevar y desplazar una sola bobina por operación.
- Estructura autoequilibrada por contrapeso (SCP).
- Fácil manipulación manual a través de un asa lateral.
- Zonas curvadas del gancho y recubrimientos específicos para evitar daños al contacto con la bobina, a petición del cliente.
- Mínima pérdida de altura.



### OPTIONS:

- Top fixation elements: single eye, pin or 2-leg chainsling.
- Clamp protections depending on the load to manipulate.
- Articulated safety pins.
- Reduced dimensions.
- Suitable for working at high temperatures.
- Protections of high-density polyethylene (HDPE)

### OPCIONES:

- Fijaciones superiores: Oreja de tiro oxi-cortada y redondeada para gancho de grúa simple, bulón mecanizado con mella de centraje o enganche con elementos comerciales como pulpo de cadena.
- Protecciones de Polietileno de Alta Densidad o de Poliuretano en la base y el frontal para evitar daños al material a apoyar o en otras zonas para eventuales contactos a determinar por el cliente.
- Caballete de apoyo específico.
- Funciones adicionales integradas como enganche giratorio motorizado, etc.

CODE CÓDIGO	MATERIAL (t) MATERIAL (t)	SWL (t) CMU (t)	DIMENSIONS DIMENSIONES (mm)					WEIGHT PESO (kg)
			A	B	C	D	E	
806GCS0005	ACERO AL CARBONO (1)	5	750	550	1040	1075	1135	195
806GCS0010	ACERO AL CARBONO (1)	10	1200	700	1567	1470	1530	605
806GCS0015	ACERO ALTA TENACIDAD (2)	15	1700	700	2130	1621	1712	781
806GCS0020	ACERO ALTA TENACIDAD (2)	20	1500	880	1965	1797	1877	767
806GCS0025	ACERO ALTA TENACIDAD (2)	25	1350	900	1965	1933	2013	1111
806GCS0030	ACERO ALTA TENACIDAD (2)	30	1500	1000	2032	2237	2322	1655

(1) Structural steel  
(2) High-strength steel

\* Other dimensions can be manufactured on order.  
\* Se pueden fabricar otras dimensiones bajo pedido.

# TURNER C TYPE HOOK

## GANCHO C VOLTEADOR




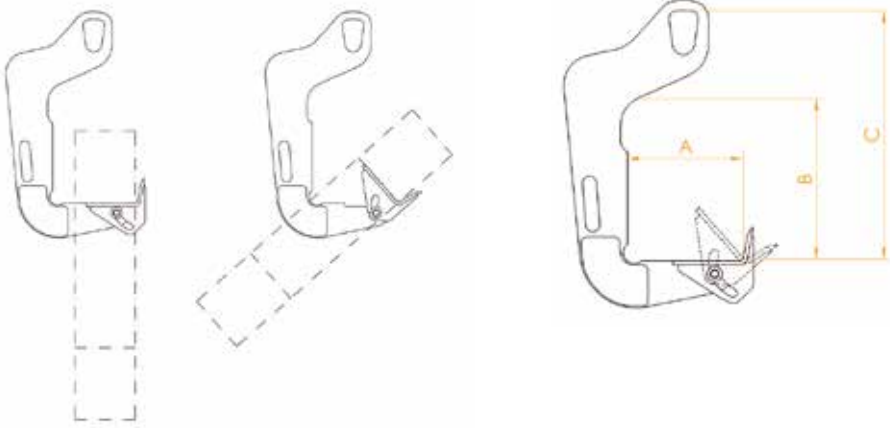
### TECHNICAL FEATURES:

- Top fixation element: single eye.

### CARACTERÍSTICAS TÉCNICAS:

- Fijación superior: oreja de tiro.





**OPTIONS:**

- Clamp protections depending on the load to manipulate.

**OPCIONES:**

- Protecciones en el gancho dependiendo de la carga a manipular.



CODE CÓDIGO	SWL (t) CMU (t)	DIMENSIONS DIMENSIONES (MM)		
		A	B	C
806GCV0005	0.5	150	350	625
806GCV0105	0.5	200	350	625
806GCV0010	1.0	250	450	750
806GCV0020	2.0	300	525	875
806GCV0025	2.5	300	575	925
806GCV0 030	3.0	300	650	1000

\* Other dimensions can be manufactured on order.  
 \* Se pueden fabricar otras dimensiones bajo pedido.



FOR MORE INFO GO INTO [WWW.OXWORLDWIDE.COM](http://WWW.OXWORLDWIDE.COM)  
 PARA MÁS INFO ENTRAR EN [WWW.OXWORLDWIDE.COM](http://WWW.OXWORLDWIDE.COM).

# GCG TYPE ROTATING C HOOK & J HOOK

## GANCHO C GIRATORIO TIPO GCG Y GANCHO J

### GCG TYPE ROTATING C HOOK:

- This model is designed under the requisites of every customer.



### GANCHO C GIRATORIO TIPO GCG:

- Este modelo se diseña según los requisitos específicos de cada cliente.

#### OPTIONS.

- Top fixation elements: single eye, pin or 2-leg chain sling.
- Clamp protections depending on the load to manipulate.

#### OPCIONES.

- Fijaciones superiores: oreja de tiro, bulón o pulpo de cadena.
- Protecciones en el gancho dependiendo de la carga a manipular.

REF: 806GCG000  
REF:

### J HOOK

J type hooks are useful for industrial maintenance designed to lift hollow pieces, commonly circular, such as steel tubes, wind turbine tower sections, etc.

Unlike the C Hooks, the J hooks are designed to work in pairs, one at each end of the piece, so the capacity of each unit is half the weight of the load. Usually hoisting is carried out with two independent crane hooks that could be hoisted with a single crane with the help of a lifting beam or a Spreader Beam.

It has a horizontal surface slightly curved to support the inner circumference and sometimes has some recess to free elements such as the flange of the tube. The coupling point is located in the center of mass of the tool itself for horizontal hoisting.

### GANCHO J:

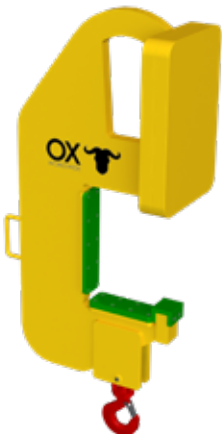
Los ganchos tipo J son útiles para el mantenimiento industrial diseñado para levantar piezas huecas, comúnmente circulares, como tubos de acero, secciones de torres de aerogeneradores, etc.

A diferencia de los ganchos en C, los ganchos en J están diseñados para trabajar en pares, uno en cada extremo de la pieza, por lo que la capacidad de cada unidad es la mitad del peso de la carga. Por lo general, la elevación se realiza con dos ganchos de grúa independientes que podrían levantarse con una sola grúa con la ayuda de una viga de elevación o una viga de distribución.

Tiene una superficie horizontal ligeramente curvada para soportar la circunferencia interna y, a veces, tiene algunos rebajes para liberar elementos, como la pestaña del tubo. El punto de acoplamiento se encuentra en el centro de la masa de la herramienta para levantamiento horizontal.

#### OPTIONS :

- Upper fixings: Oxy-cutted and rounded top eye for simple crane hooks, mechanized bolts with centering holes or hooks with commercial elements such as 2 leg chains.
- Protections of High Density Polyethylene or Polyurethane Shore 85°A at the base and front to avoid damage to the material to be supported or in other areas for possible contacts to be determined by the customer.
- Oversized to withstand high temperatures, specific support stand, calculation and analysis by finite elements.

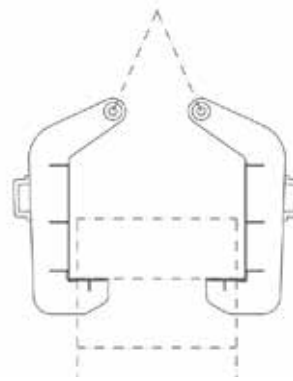


#### OPCIONES:

- Fijaciones superiores: Ojo superior mecanizado y redondeado para ganchos de grúa simples, pernos mecanizados con orificios de centrado o ganchos con elementos comerciales tales como cadenas de dos ramales.
- Protecciones de polietileno de alta densidad o poliuretano Shore 85°A en la base y en la parte delantera para evitar daños en el material a ser soportado o en otras áreas para que el cliente determine los posibles contactos.
- Gran tamaño para soportar altas temperaturas, soporte específico, cálculo y análisis por elementos finitos.

# DOUBLE C HOOK WITH CHAINS

## GANCHO C DOBLE CON CADENA



### OPTIONS

- Clamp protections depending on the load to manipulate.
- Taylor made.

### OPCIONES

- Protecciones en el gancho dependiendo de la carga a manipular.
- Fabricación a medida



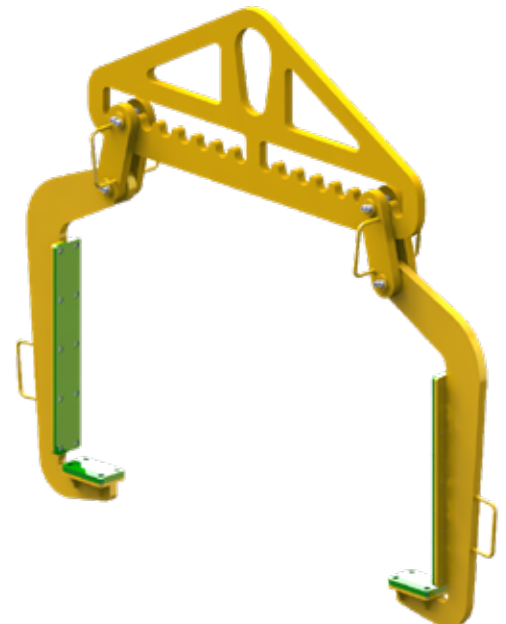
Single-leg or multi-point sling.  
Orejeta + eslinga simple o multipunto

REF: 806DP000  
REF:



Top fixation element: 2-leg chain sling.  
Fijación superior: pulpo de cadena con dos ramales.

REF: 806DO000  
REF:



Adjustable handle (for work of reduced height).  
Orejeta regulable (para trabajos de altura reducida).

REF: 806GDOR000  
REF:



# COIL CLAMPS

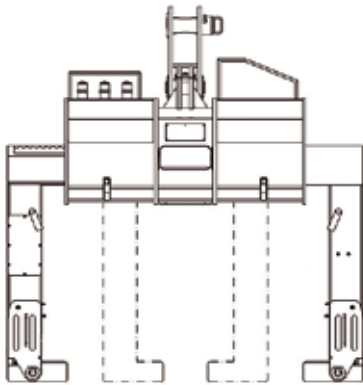
## PINZA PARA BOBINA

### TECHNICAL FEATURES:

- Strong steel structure.
- Integrated torque geared-motor.
- Adjustable, suitable for coils of different sizes and capacities.
- Minimum height loss.
- 380V 50Hz power supply.
- Switch limit to restrict the opening and closing of arms.
- Load sensors on feet and arms to avoid the opening of the clamp.
- 3 light indicators for a safe manipulation of the load.
- Four welded hooks (two in each front of the clamp).

### CARACTERÍSTICAS TÉCNICAS:

- Estructura robusta en acero.
- Motor-reductor con limitador de par integrado en la estructura.
- Regulable, apto para diferentes dimensiones y capacidades.
- Mínima pérdida de altura.
- Alimentación 380V 50Hz.
- Finales de carrera para limitar la apertura y cierre de los brazos.
- Sensores de carga en los calzos y en los brazos para evitar la apertura de la pinza.
- 3 indicadores luminosos para manipulación segura de la carga.
- Cuatro ganchos soldados (dos en cada frontal de la pinza).



REF: 807PB000  
REF:

### OPTIONS

- $\pm 0,1\%$  accuracy weighing system incorporated.
- Rotating clamp for perfect positioning.
- Radio system for driving the clamp / crane + clamp.
- Clamp holder.
- 380V 50Hz hose reel power supply.
- Other tensions and frequencies.
- Clamp protections depending on the load to manipulate.

### OPCIONES

- Incorporación de sistema de pesaje con una precisión del  $\pm 0,1\%$ .
- Pinza giratoria para un perfecto posicionamiento.
- Equipo de radiocontrol para gobierno de la pinza /grúa + pinza.
- Soporte para la pinza.
- Enrollador para alimentación 380V 50Hz.
- Otras tensiones y frecuencias.
- Protecciones en el gancho dependiendo de la carga a manipular.

